

Informationen zum Dokument

Nachlass Heinrich Schickhardt, Architekt und Ingenieur / (1554, 1568) 1574-1634 und o.J. > 1.
Hochbau > 1.2. Einzelne Orte A-Z > Tuttlingen >

Amtshaus in Tuttlingen / 1592

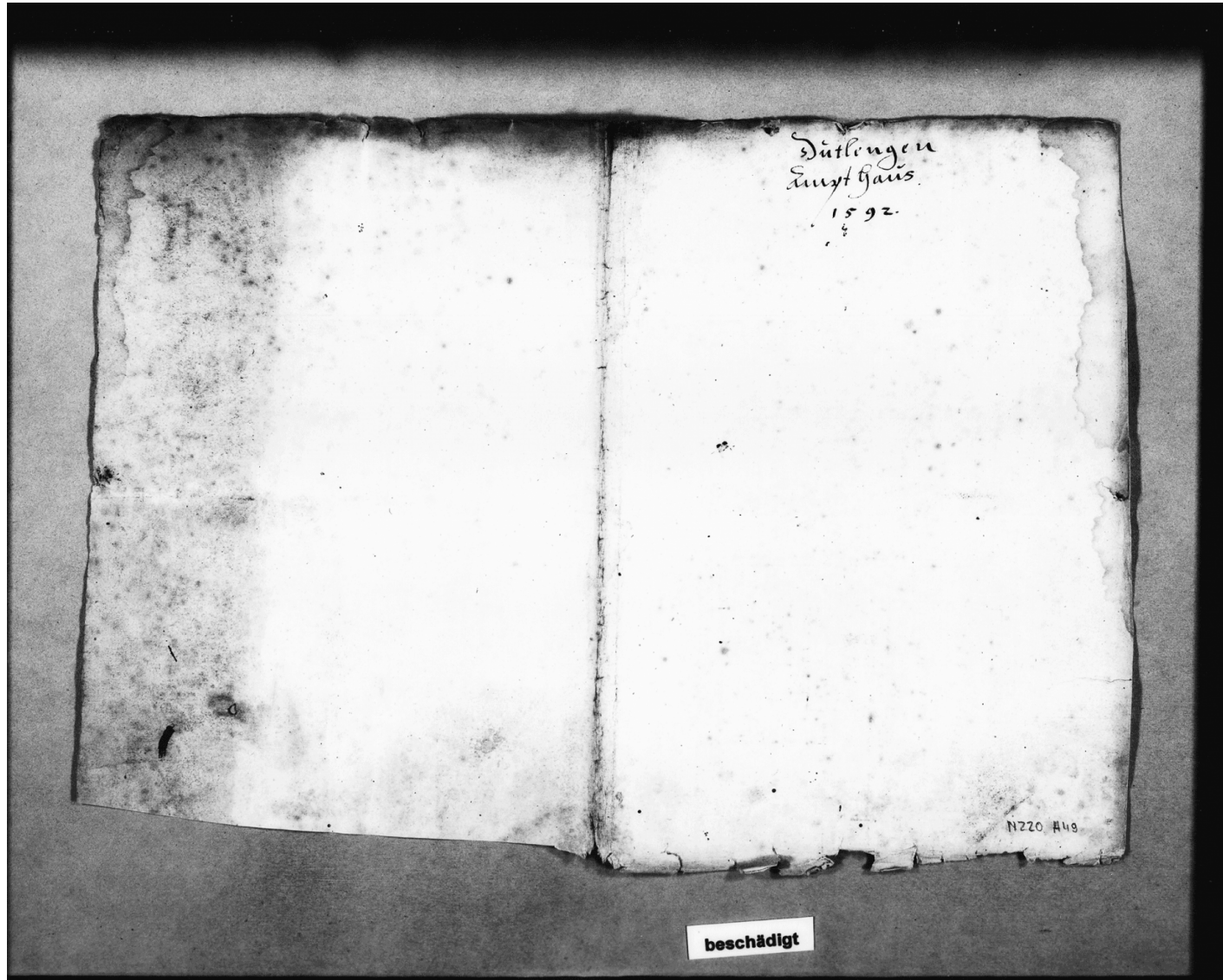
Enthält: Lageplan, drei Grundrisse (4 Folio, Tinte), auf einem steht: "1592 an Martini den Augenschein eingenommen. Das Amphthaus sol werden, dass ein herr auch das Nachtlager darin haben mag."

Überformate

4 Bl.

Signatur: **Hauptstaatsarchiv Stuttgart N 220 A 49**

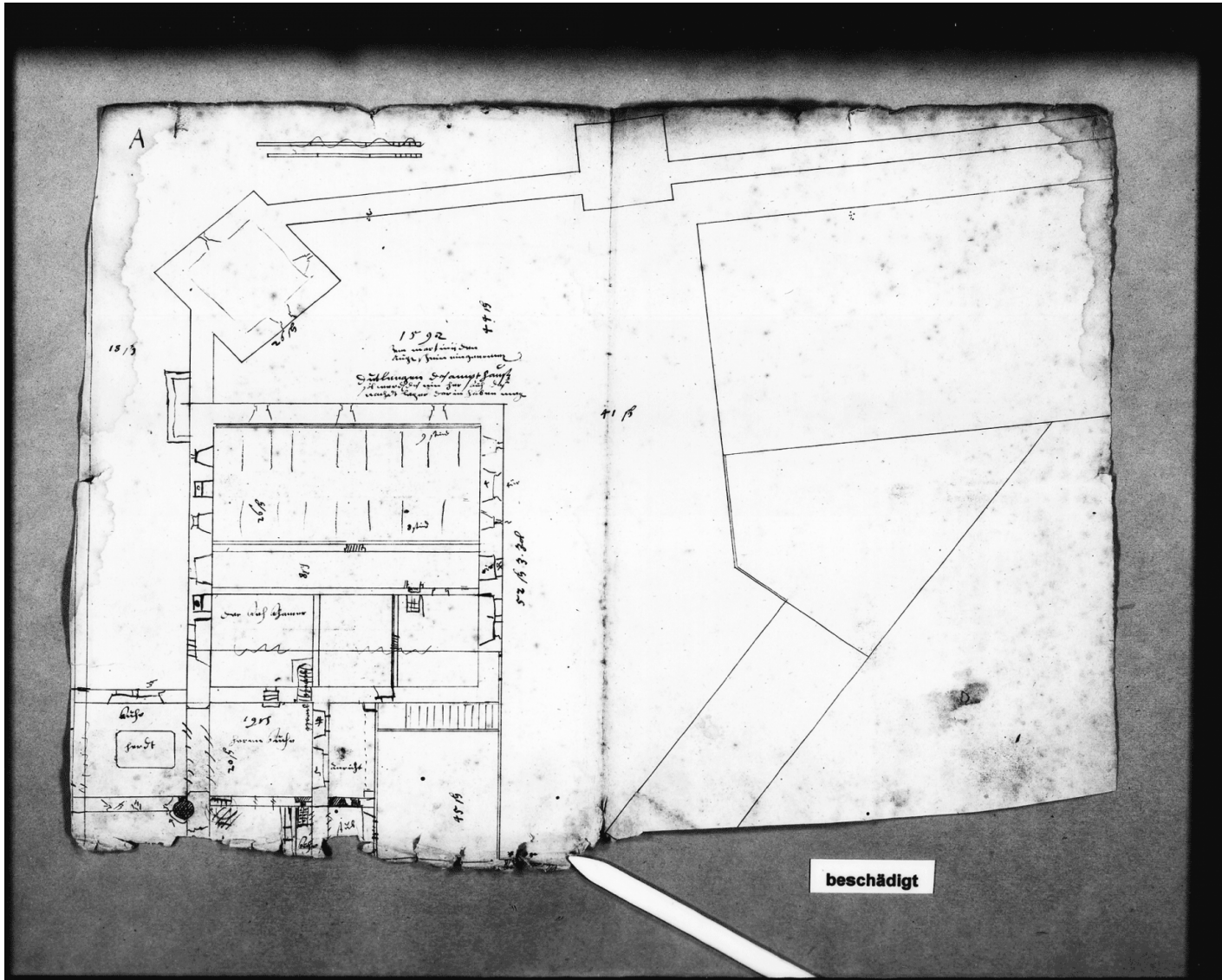
(4 digitale Reproduktionen)



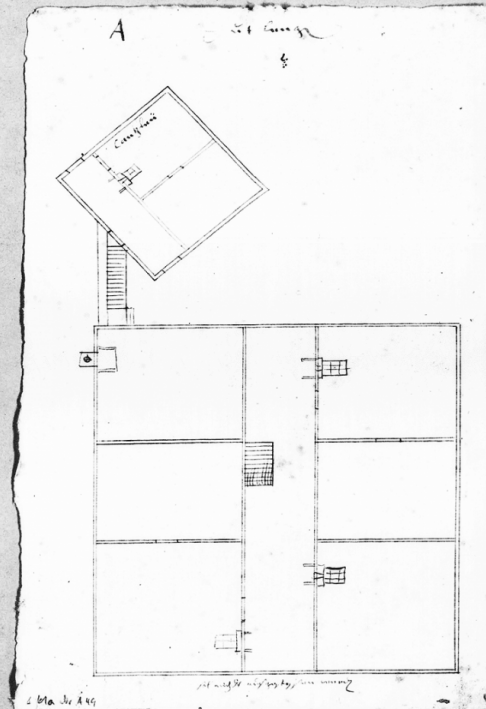
Dütlungen
Haupt Haus.
1592.

N 220 A 49

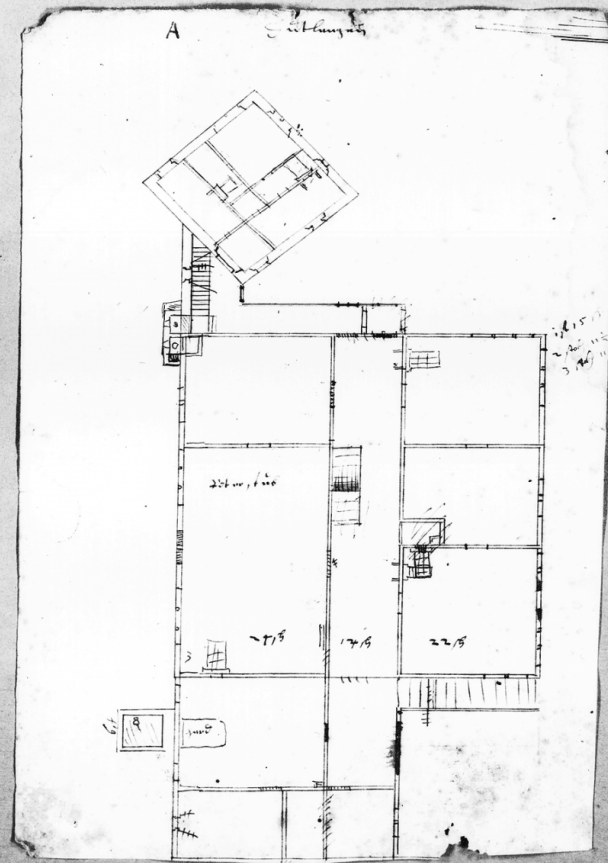
beschädigt



beschädigt



beschädigt schwer lesbar



beschädigt